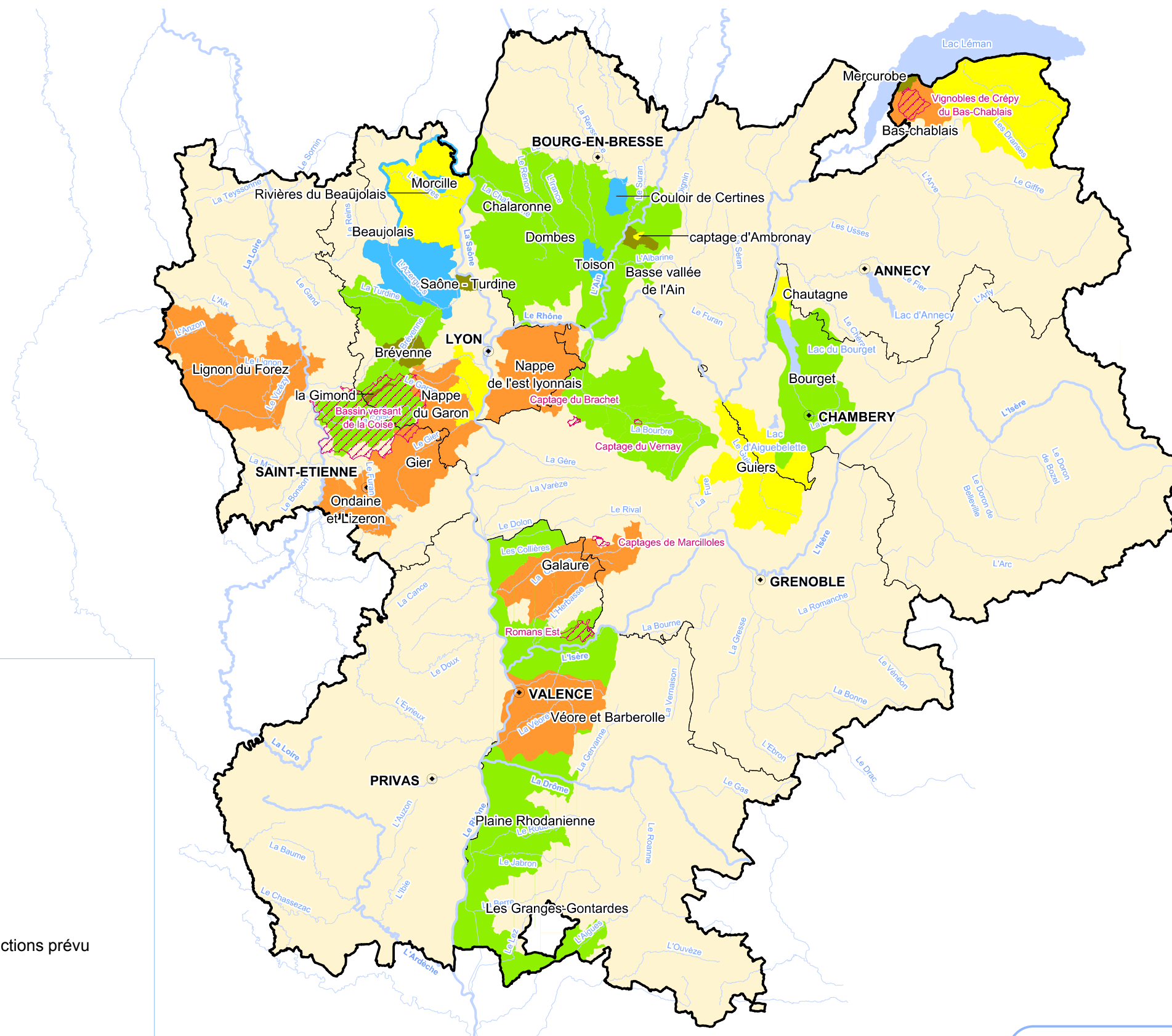


ETAT DES LIEUX DES BASSINS VERSANTS EN ACTION SUIVIS PAR LA CROPPP, FEVRIER 2010 - Région Rhône-Alpes



CROPPP

cellule régionale d'observation
et de prévention des pollutions par les pesticides



Limites administratives

- région
- département

Hydrographie

- cours d'eau principal
- lac

Niveau d'avancement des actions dans les bassins versants

- diagnostic en cours
- diagnostic terminé
- diag. terminé, pas de plan d'actions prévu
- plan d'action en cours
- plan d'action terminé
- tous les autres

- territoire MAE et avec mesure(s) unitaire(s) relative aux pesticides



Secrétariat de la CROPPP - DRAAF / SRAL

Date de création : décembre 2010

Sources : CROPPP (décembre 2010), DREAL (2009)
MAAP-ASP (2009)
©IGN - BDCarto® 2009
protocole MEDDAT-MAP-IGN du 24 juillet 2007